

# Die Niederlassung der DEG Gummersbach im neuen Gewand



**M**anchmal ergibt sich ein Zeitpunkt für ein Unternehmen, an dem es heißt, die Uhren auf Null zu stellen, gewohnte Vorgehensweisen als auch Gegebenheiten zu verändern und einen Umschwung einzuleiten. Nicht weil vorher alles schlecht war, sondern vielmehr, weil gut durchdachte und effizient umgesetzte Innovationen ein Unternehmen weiter voranbringen können.

Genau mit diesen Gedanken hat sich die DEG Alles für das Dach eG in Gummersbach beschäftigt, als im Sommer 2019 entschieden wurde, eine neue ca. 900 m<sup>2</sup> große Blocklagerhalle auf dem bestehenden Gelände zu bauen und auch das Bestandsgebäude sowie die Büroräume einer grundlegenden Sanierung zu unterziehen.

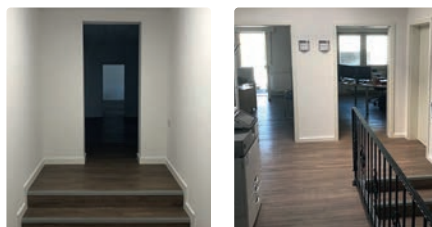
Damit einhergehend wurden die vorhandenen Kragarmregale an die neuen Strukturen des Geländes angepasst und entsprechend sinnhaft ergänzt.

Als sich eine lange und intensive Planungsphase dem Ende zuneigte, waren alle Beteiligten hochmotiviert, das gedankliche Vorhaben in die Tat umzusetzen.

## Die Zielsetzung: strategische und organisatorische Ausrichtung im Sinn der DEG Alles für das Dach eG

Zielsetzung war von Anfang an, die neue Niederlassung ganz im Sinne der strategischen sowie organisatorischen Ausrichtung unserer DEG Alles für das Dach eG aufzubauen. Der wesentliche Fokus liegt somit auf den Bereichen Kundenorientierung, Service, Qualität und nicht zuletzt Mitarbeiterzufriedenheit.

Konkret bedeutet dies für die neuen logistischen Möglichkeiten eine deutliche Steigerung der Qualität und der Quantität der Bevorratung.



Die Büroräume: stilvoll auf den neusten Stand gebracht

Einmal angefangen war allen Beteiligten schnell klar, dass auch das Bestandsgebäude sowie die darin vorhandenen Büroräume eine Sanierung erfahren müssen, damit auch diese auf demselben Level wie die neue Blocklagerhalle in Erscheinung treten können.

Bereits zu Beginn der Bauphase wussten alle Mitarbeiter der DEG Gummersbach,

dass es eine anstrengende und ungewohnte Zeit sein wird, solange die Neuwahl sowie Umbauarbeiten während des Tagesgeschäftes stattfinden werden. Es mangelte jedoch zu keiner Sekunde an der Motivation oder dem Engagement der Mitarbeiter, auch diese Hürde gemeinsam zu nehmen und das Beste daraus zu machen.

Als sich die ersten Veränderungen bemerkbar machten und die neue Blocklagerhalle langsam, aber sicher Gestalt annahm, wurde auch das kundenseitige Interesse von Tag zu Tag größer. Immer öfter wurde diesbezüglich das Gespräch gesucht und aktiv am Gestaltungsprozess teilgenommen.



Neuer Anstrich: die Bestandshalle in den DEG-Farben

Trotz gegenwärtig besonderer Zeiten kann bereits nach den ersten Monaten ein positives Resümee dahingehend gezogen werden, dass die Investitionen am Standort Gummersbach der richtige Schritt zur richtigen Zeit waren und entsprechend positiv im Kundenkreis angenommen werden.

Wenn Sie sich selbst überzeugen wollen, dann kommen Sie uns gerne in Gummersbach besuchen. Wir freuen uns auf Sie!



Außen: der neue Blick auf die Niederlassung

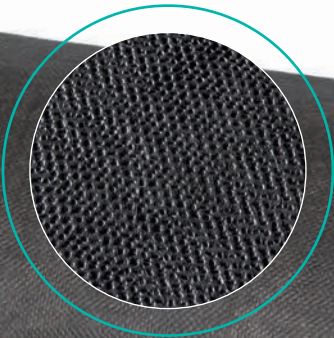
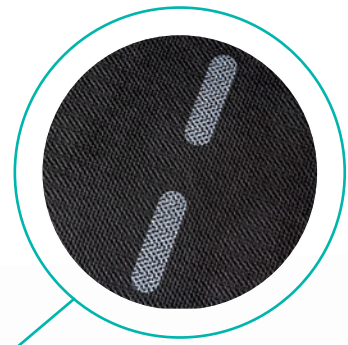


Innen: sinnhafte Ergänzung mit Kragarmregalen

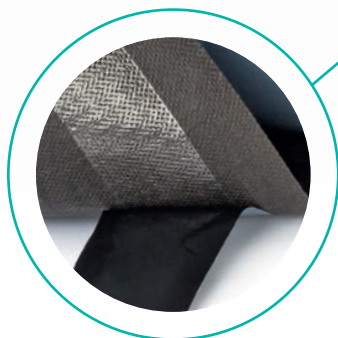


Mit frischen Ideen geschaffen: mehr Platz für Ware

**Eignung:** Bei vollgedämmten Steildächern mit und ohne Schalung. Entspricht dem ZVDH Produktdatenblatt Unterdeckbahnen Klasse UDBA und Unterspannbahnen USB-A. Geeignet für Behelfsdeckung. Diffusionsoffene Luftdichtungsschicht unterhalb von Holzfaser-Dämmplatten.



**Material:** 3-lagige Steildachbahn aus reißfester, diffusions-offener PP-Spinnvlies Folien-Kombination mit integrierten Klebezonen an beiden Rändern.



**Klebezonen:** an beiden Rändern für ein leichtes und kostengünstiges Verlegen. Das Streifensystem im oberen Klebebereich sorgt für zusätzliche Sicherheit gegen aufsteigende Feuchtigkeit im Überlappungsbereich.

Mehr Informationen über die neue DEG-Unterdeckbahn UDB SK 150 und die komplette Produktwelt der DEG-Eigenmarke finden Sie unter: [www.deg-dach.de/eigenmarke](http://www.deg-dach.de/eigenmarke)



Produkt-Neu



vorstellung

## **DIE SCHLAUE ART DER UNTERDECKBAHN**

# **SMART UDB SK 150**

Mit integriertem Selbstkleberand.

3-lagige Bahn mit einem besonderen Vorteil gegen mechanische Belastungen bei der Verarbeitung.

Optimiert für das Verlegen auf rauer Holzschalung.

Ideale Vordeckbahn unter Schiefer, Faserzementdachplatten oder Schindeln.

Die ideale diffusionsoffene Luftdichtheitsschicht unterhalb von Holzfaser-Dämmplatten.

# Loop<sup>®</sup>

Die nachhaltige Art  
der Rhombusleiste



## Rhombusleiste LOOP – Die 'Neue' in der Produktpalette der DEG-Eigenmarke.

Entwickelt und produziert in Wangen/Allgäu aus dem Holz der größten heimischen Nadelbaumart, der Weißtanne (Abies Alba). Ihre Pfahlwurzel ermöglicht der Weißtanne auch das Erreichen feuchterer Bodenschichten, was zu einer guten Toleranz gegenüber längeren Trockenphasen beiträgt. Eine sinnvolle heimische Nadelbaumalternative zur Fichte, gerade in Hinblick auf den Klimawandel.

### Die Vorteile der Weißtanne

- Sichtseite größtenteils astfrei
- Harzfreies Holz
- 100 % Weißtanne aus Allgäu/Vorarlberg
- An Klimawandel angepasste heimische Holzart

### Weißtanne Rhombusleiste LOOP – 15°, keilgezinkt

Dimension	21 x 65 mm
Längen	5.000 und 6.000 mm
VPE	6 Stk.
Sichtseite	feiner Bandsägeschnitt
Oberfläche	Vergrauungslasur Koralan

### Passend dazu:

#### Edelstahl-Fassadenschraube

Dimension	4 x 50 mm
Typ	Bohrschraube mit Torx
VPE	100 Stück
Material	Legierung
Oberfläche	Edelstahl

## Wir begrüßen unsere neuen Mitglieder

Firma	Ort	Niederlassung
Völker Bedachungen GmbH	56424 Moschheim	Limburg
FDS Dach GmbH	85625 Glonn	Saalfeld
Ralf Gerlach Bedachungs GmbH	63452 Hanau	Frankfurt
Leymann GmbH	52076 Aachen	Aachen
Die Dachmanufaktur GbR	61276 Weilrod	Limburg
Heiko Dix DDM	07987 Mohlsdorf	Vogtland
Sebastian Bell	56077 Koblenz	Koblenz
Sebastian Grundmann DDM	56370 Dörsdorf	Limburg
Simon Moser Bedachungen	56865 Schahren	Cochem
Dmitrij Gebel	66583 Spiesen-Elversberg	St. Ingbert
Gasser Bedachungen	08427 Fraureuth	Vogtland
Husmann & Schiller GmbH	50259 Pulheim	Frechen
Dirk Freude	66399 Mandelbachtal	St. Ingbert
Zimmerei Eckardt & Rothhardt GmbH	99089 Erfurt	Erfurt
SR Dachtechnik GmbH	22844 Norderstedt	Hamburg
Holzmanufaktur Zimmerei Viehmann	65597 Hünfelden	Limburg
Frank Isenberg DDM	42799 Leichlingen	Bergisch Gladbach
Winter Bedachungen & Fassaden GmbH	08115 Lichtentanne	Vogtland
Zimmerei & Holzbau Sven Neidhardt	08261 Schöneck	Vogtland
Arno Leber Bedachungen GmbH	55294 Bodenheim	Mainz