



In diesem Jahr fanden die DEG-Trainingswochen zum ersten Mal in der neuen Verwaltung statt.

Die DEG-Trainingswochen

In diesem Jahr kamen unsere Azubis aus allen Niederlassungen nach Koblenz, um zwei spannende und lehrreiche Wochen in der Verwaltung zu verbringen. Der Schwerpunkt der ersten Woche lag auf theoretischem Wissen rund um Steil- und Flachdächer, das durch praktische Beispiele und intensive Schulungen vertieft wurde. Um das Kennenlernen zu fördern, wurde auch eine Bowlingrunde organisiert, die den Teamgeist stärkte.

Die zweite Woche brachte praxisorientierte Schulungen: eine Einführung in den Umgang mit Holz sowie eine Schulung zum Thema Kundenumgang, bei der Gruppenarbeiten im Fokus standen. Besonders wertvoll war die zweitägige Exkursion zur Berufsschule der Dachdecker, wo die Azubis live erleben konnten, wie unsere Kunden mit den von uns gelieferten Materialien arbeiten. Das half ihnen, die Bedürfnisse der Dachdecker besser zu verstehen und sie somit gezielter beraten zu können.

Ein weiteres Highlight war der Besuch des Schiefermuseums in Mayen, das einen spannenden Einblick in die Geschichte dieses wichtigen Baustoffs bot. Nach 10 intensiven Tagen endeten die Trainingswochen mit vielen neuen Eindrücken und gestärktem Wissen.

Auch wenn es anstrengend war – es hat immer Spaß gemacht. Dafür ein riesengroßes DANKE an unsere Referenten!



„Die Trainingswochen waren mega – ich hab viel gelernt und vor allem die Praxis war hilfreich!“





Besonderes Interesse galt den qualitativ hochwertigen Weiterbildungsangeboten, die von Ausbildungsleiter Arno Fell von der Spengler-Meisterschule Würzburg vorgestellt wurden. Der Austausch mit den Herstellern und die Möglichkeit, verschiedene Produkte in einem umfassenden Rahmen kennenzulernen, stießen auf große Resonanz. Karani Kutlu, Initiator der Messe, zeigte sich begeistert: „Dank der perfekten Zusammenarbeit konnten wir unseren Kunden ein außergewöhnliches Erlebnis bieten und sagen:

Ein Highlight war das interaktive Angebot, bei dem sich Fortbildungswillige durch den Bau einer Spenglerpfeife ein Seminar an der Spengler-Meisterschule im Wert von 600 Euro „erklempnern“ konnten. Diese praxisnahen Aktionen verdeutlichten die enge Verbindung zwischen Handwerk und Ausbildung und machten die Messe zu einem besonderen Ereignis, das sowohl Ausstellern als auch Besuchern in bester Erinnerung bleiben wird.

„DIE PREMIERE IST GELUNGEN.“ – Karani Kutlu

DEG MeCo 2024

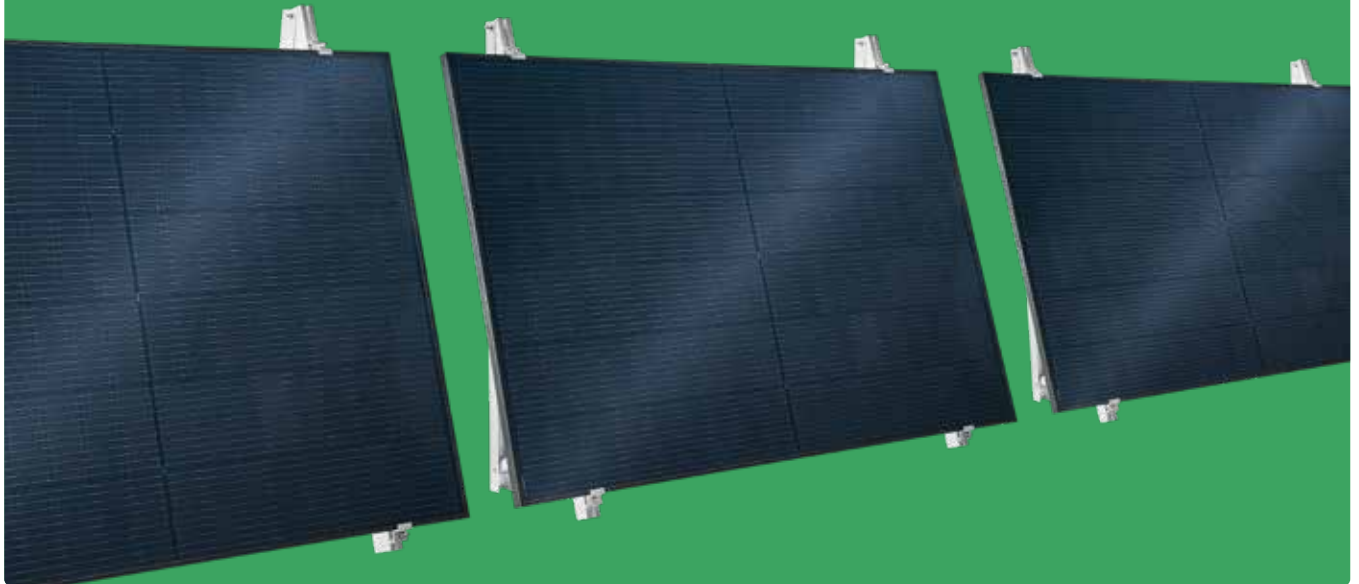
Dieses Jahr fand am 21. Juni unsere erste eigene regionale Metallmesse unter dem Namen MeCo – MetallConnect in unserer Niederlassung in Mainz statt.

Die Premiere der DEG MetallConnect Messe war ein voller Erfolg! Die intensiven Vorbereitungen und die enge Zusammenarbeit zwischen den Niederlassungen und den Partnern aus der Herstellerindustrie zahlten sich aus. Insgesamt 27 Aussteller präsentierten die gesamte Palette der Klempnertechnik, von Metallen über Maschinen und Werkzeuge bis hin zu umfassendem Zubehör für Dachentwässerung und Befestigungstechnik. Die Messe zog zahlreiche Kunden aus der Region an, die sich intensiv mit Metallarbeiten an Dach und Fassade beschäftigen und die Gelegenheit nutzten, sich umfassend über die neuesten Entwicklungen und Technologien zu informieren.

„Wir bedanken uns bei allen Ausstellern und Besuchern für eine erfolgreiche, erste MeCo.“
Karani Kutlu-



BALKON KRAFTWERK



Punkten Sie – mit Leistung.

Erweitern Sie Ihr Angebot mit den leistungsstarken DEG-Balkonkraftwerk-Paketen:

Paket 1: **400 W*** inkl. ein Paneel

Paket 2: **800 W*** inkl. zwei Paneele

Beide Pakete sind in den Installationsausführungen Standard-Balkon, Trapezdach, Ziegeldach und Flachdach erhältlich. Für weitere Produkte wenden Sie sich an unser PV-Team oder einen Ansprechpartner in Ihrer Niederlassung.

*Wattzahl ist abhängig von der Wahl der Module

Vielseitige Installation

Ideal für die Montage horizontal auf dem Dach oder vertikal am Balkongeländer.

Umfassender Service

Bestellen Sie bei Ihren kompetenten Ansprechpartnern der DEG - die Lieferung erfolgt zuverlässig direkt aus unserem Warenbestand.



planungpv@deg-dach.de

Unsere neuen Mitglieder

Firma	Standort		
Dach und Fassade Lohse	Olbernhau	Neufeld GmbH	Euskirchen
M.H. Bedachungen	Raeren	Solar Design Pahl	Bützow
Küster Bedachungen	Stolberg	MFK Service GmbH	Bayreuth